

Пенебанд

(Работы выполнять при температуре поверхности конструкций от +5°C и до +35°C.)

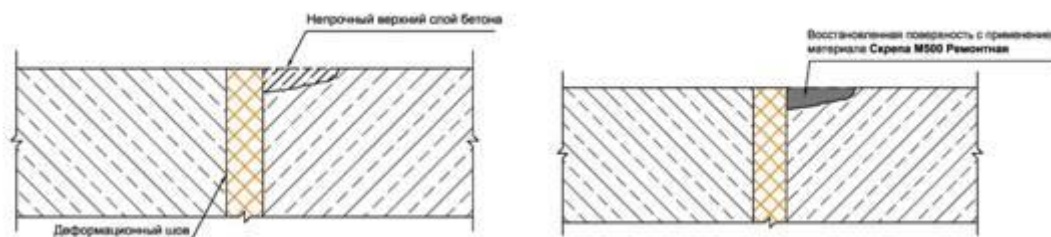
Подготовка поверхности

Фрагменты бетонного основания недостаточной прочности необходимо удалить механическим способом (струей воды, гидropескоструйной очисткой, применением торцевой алмазной фрезы и т.п.). Перед нанесением бетонная поверхность должна быть тщательно очищена от любых загрязнений до структурно прочного бетона; Неровные участки бетонной поверхности, препятствующие плотному прилеганию гидроизоляционной ленты, должны быть восстановлены ремонтным составом высокой прочности (например, Скрепа М500 ремонтная);

При наличии напорных течей через деформационный шов их следует устранить быстросхватывающимися материалами Пенеплаг или Ватерплаг. Течи с обильным притоком воды устранить с помощью материалов ПенеПурФом НР или ПенеПурФом Р;

При выполнении работ против давления воды рекомендуется заполнить полость деформационного шва эластичной полиуретановой смолой ПенеПурФом 1К;

С целью обеспечения высокой адгезии клея Пенепокси к бетонной поверхности на ранних сроках, а так же удобства его нанесения, по возможности, бетонную поверхность следует просушить.



Выбор ленты

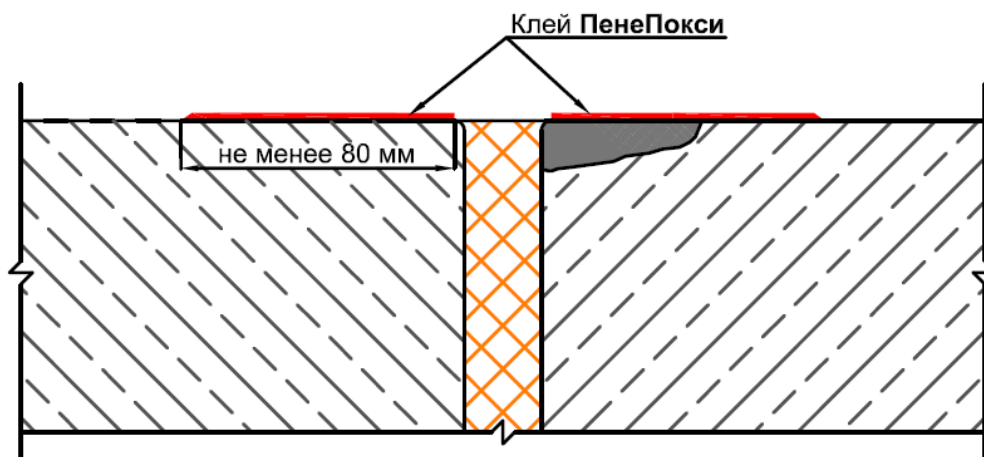
Выбор ширины ленты зависит от ширины шва и предполагаемой величины деформации шва;

Если данные о характере и размерах возможных деформаций шва отсутствуют, то необходимо использовать ленту шириной не менее средней ширины шва плюс 200 мм.

Нанесение

Клей нанести на подготовленную бетонную поверхность непрерывным ровным слоем с помощью шпателя. Толщина слоя клея должна составлять 2-3 мм, а его ширина с каждой стороны шва/трещины должна быть не менее 80 мм;

На влажную поверхность клей наносить с усилием вдавливая в поверхность для вытеснения воздуха и воды.



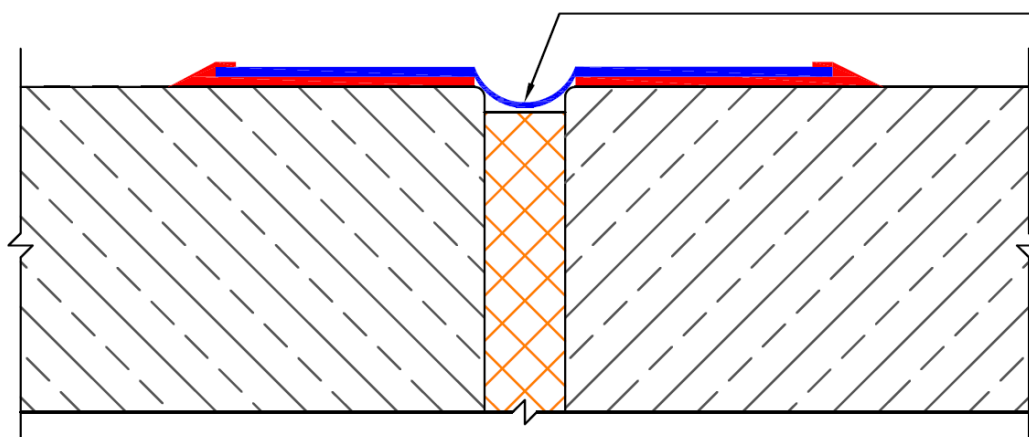
Укладка ленты

Уложить гидроизоляционную ленту на клей сформировав её петлей в зоне шва (см. рисунок) и плотно прокатать её (например, пластиковым валиком) до полного удаления воздуха. Клей должен выдавиться по бокам ленты на 5 -7 мм;

Зашпатлевать края ленты выдавившимся клеем;

Ленты склеивать между собой внахлёт, при этом конец одной ленты должен заходить на другую не менее чем на 100 мм;

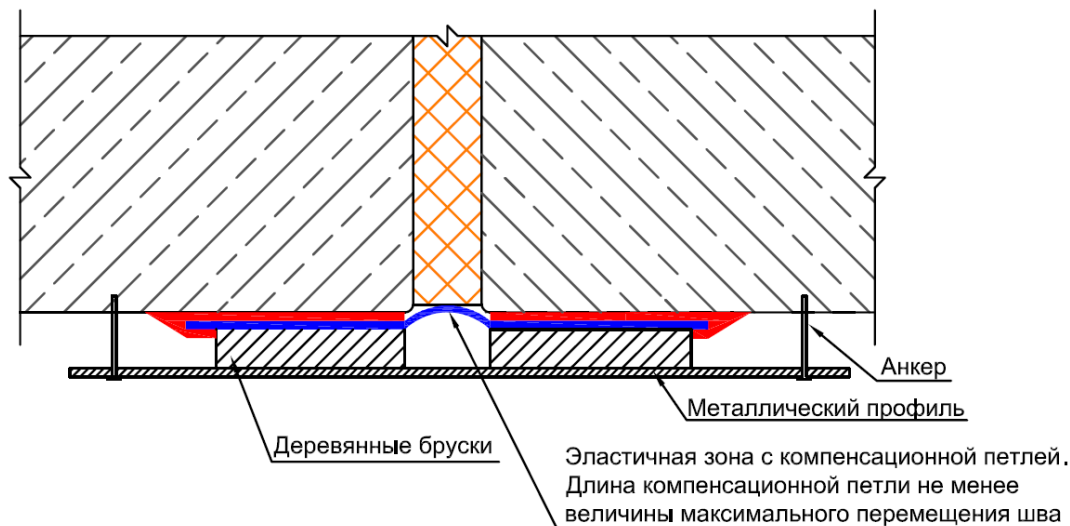
Эластичная зона с компенсационной петлей. Длина компенсационной петли не менее величины максимального перемещения шва



- Необходимо обеспечить сильное прижатие ленты к основанию не менее чем на 24 часа любым удобным способом;

Гарантия производителя

Проведение работ по монтажу системы ПенеБанд должны осуществляться строго в соответствии с данными рекомендациями или под наблюдением опытного специалиста. Производитель гарантирует, что производимые материалы не имеют дефектов, отвечают сформулированным стандартам и содержат все компоненты в их соответствующей пропорции. Гарантия распространяется на качество произведенного материала, но не на его применение без контроля представителя фирмы-производителя



- Расход клея- 400 - 600 мл/м.п.

Меры предосторожности Работы следует производить в резиновых перчатках и защитных очках. В закрытых помещениях необходимо обеспечить вентиляцию. Во время нанесения избегать попадания в глаза, на кожу и открытые раны. В случае попадания в глаза промыть водой и обратиться к врачу.

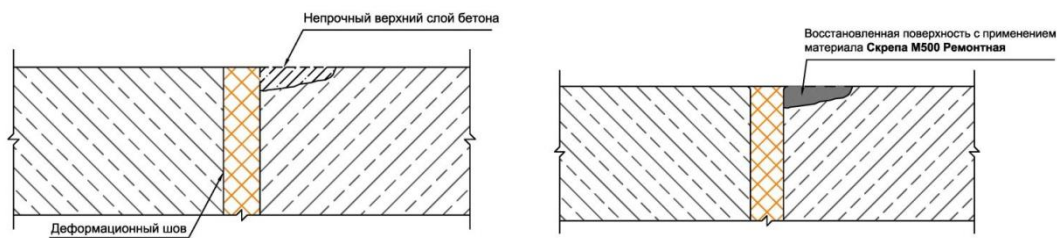
Охрана окружающей среды Клей в незатвердевшем состоянии приводит к загрязнению воды, поэтому запрещается утилизировать его в грунт, канализацию. Необходимо дождаться отверждения остатков материала, после чего продукт можно утилизировать как строительные отходы.

Пенебанд С

(Работы выполнять при температуре поверхности конструкций от +5°C и до +35°C)

Подготовка поверхности	<p>ВНИМАНИЕ! Бетонная поверхность перед нанесением клея ПенеПокси 2К должна быть сухой;</p> <p>Фрагменты бетонного основания недостаточной прочности необходимо удалить механическим способом (например, применением торцевой алмазной фрезы, гидропескоструйной очисткой и т.п.). Перед нанесением клея, бетонная поверхность должна быть тщательно очищена от любых загрязнений до структурно прочного бетона;</p> <p>Неровные участки поверхности, препятствующие плотному прилеганию гидроизоляционной ленты, должны быть восстановлены ремонтным составом высокой прочности (например, Скрепа М500 ремонтная), кромки шва округлены;</p> <p>При наличии напорных течей через деформационный шов их следует устранить быстросхватывающимися материалами ПенеПлаг или ВатерПлаг. Течи с обильным притоком воды устранить с помощью материалов ПенеПурФом НР или ПенеПурФом Р;</p>
-------------------------------	---------------------------------------------------------------------------------------------------------------------------------------------------------------------------------------------------------------------------------------------------------------------------------------------------------------------------------------------------------------------------------------------------------------------------------------------------------------------------------------------------------------------------------------------------------------------------------------------------------------------------------------------------------------------------------------------------------------------------------------------------------------------------------------------------------------------------------------------------------------------------------------------

При выполнении работ против давления воды с целью предотвращения скапливания воды в шве рекомендуется заполнить полость деформационного шва эластичной полиуретановой смолой ПенеПурФом 1К.



Выбор ленты

Выбор ширины ленты зависит от ширины шва и предполагаемой величины деформации шва;

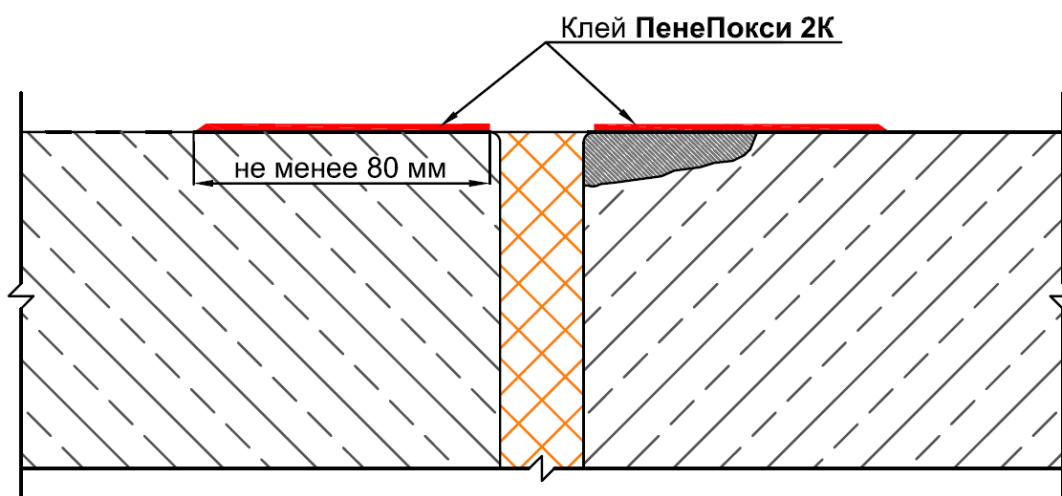
Если данные о характере и размерах возможных деформаций шва отсутствуют, то необходимо использовать ленту шириной не менее средней ширины шва плюс 200 мм.

Приготовление клея

Смешать компоненты в соотношении А:В = 2:1 по объёму в течение 3 минут до образования однородной массы. Для перемешивания использовать низкооборотную дрель (до 300 об/мин).

Нанесение

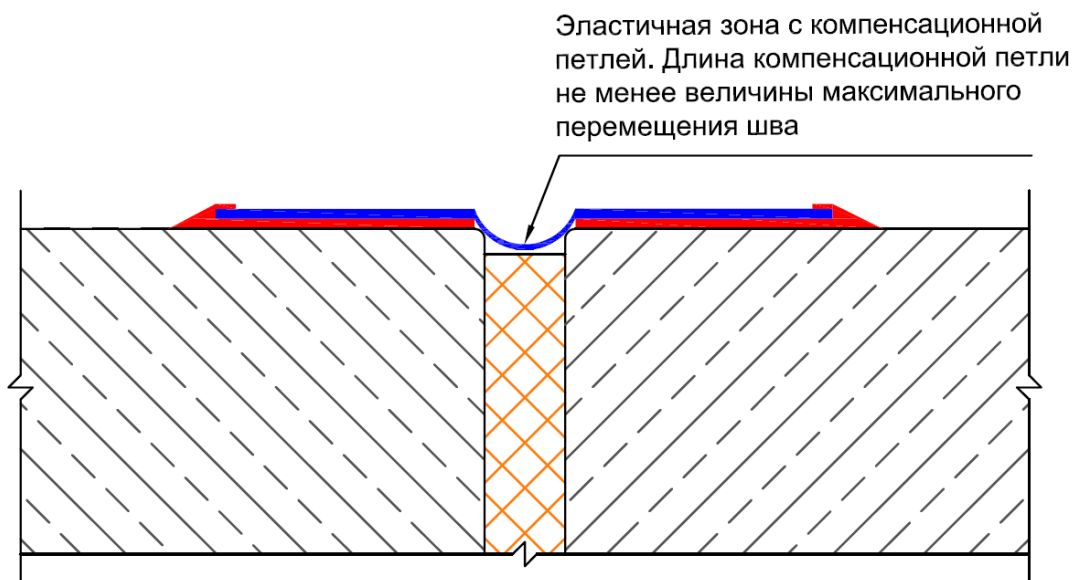
Клей нанести на подготовленную бетонную поверхность непрерывным ровным слоем с помощью шпателя. Толщина слоя клея должна составлять 0,5 – 1,5 мм, а его ширина с каждой стороны шва/трещины должна быть не менее 80 мм.



Укладка ленты

Уложить гидроизоляционную ленту на клей, сформировав её петлёй в зоне шва (см. рисунок) и плотно придавить её (например, пластиковым валиком) до полного удаления воздуха;

Края ленты необходимо зашпатлевать клеем на 5 - 10 мм;



- Ленты сваривают между собой внахлест при температуре 300-350 °С строительным феном (2300 Вт) с насадкой шириной 20 – 40 мм, при этом конец одной ленты должен заходить на другую не менее чем на 100 мм;
- Необходимо обеспечить сильное прижатие ленты к основанию не менее чем на 24 часа любым удобным методом;
- Расход клея – 0,5 – 0,7 кг/м.п., расход клея может быть выше в зависимости от категории бетонной поверхности.

**Меры
предосторожности**

Работы следует производить в резиновых перчатках и защитных очках. В закрытых помещениях необходимо обеспечить вентиляцию. Во время нанесения избегать попадания в глаза, на кожу и открытые раны. В случае попадания в глаза промыть водой и обратиться к врачу

**Охрана окружающей
среды**

Клей в незатвердевшем состоянии приводит к загрязнению воды, поэтому запрещается утилизировать его в грунт, канализацию. Необходимо дождаться отверждения остатков материала, после чего продукт можно утилизировать как строительные отходы.

**Гарантия
производителя**

Проведение работ по монтажу системы ПенеБанд С должны осуществляться строго в соответствии с данными рекомендациями или под наблюдением опытного специалиста. Производитель гарантирует, что производимые материалы не имеют дефектов, отвечают сформулированным стандартам. Гарантия распространяется на качество произведенного материала, но не на его применение без контроля представителя фирмы-производителя.